

# FOR RENT

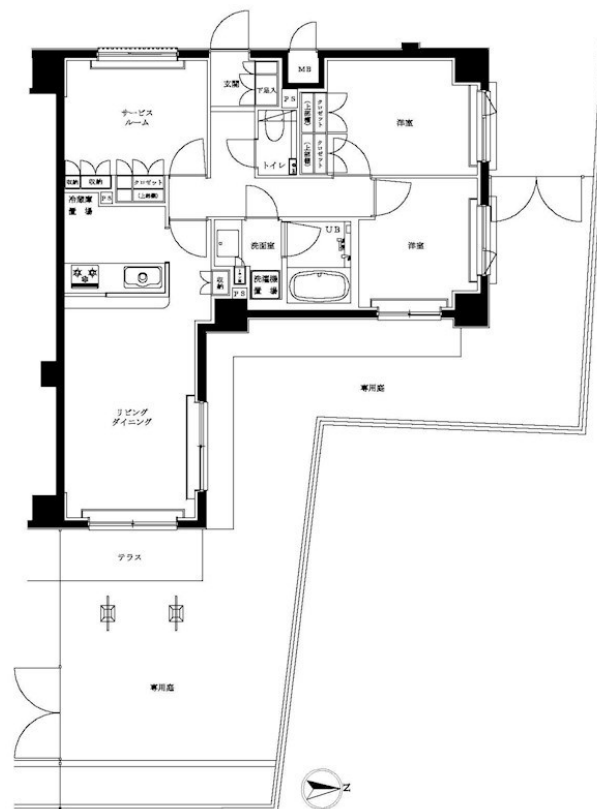
賃料	管理費等
180,000円	20,000円

24時間緊急通報システム,オートロック,ダブルロック,ディンプルキー,モニタ付オートロック,外壁タイル張り,分譲タイプ,防犯カメラ

### 【外観】



### 【間取り図】



**重要 ご入居の皆様へ**  
 ライフラインサポートサービスのご案内。インターネット・インフラの整備に努めています。

**Lifeline Support.**  
 ライフラインサポート

- PHITS4
- PHITS
- SoftBank 光
- auVUNO FOCUS

お引越し時の負担を軽減します！  
 お手続きはたったの3ステップ

1. 万が一の万一も安心！お引越しの準備を完了
2. 引越し当日の当日の準備を完了
3. 入居に合わせてお引越し完了

インターネット：0120-977-199  
 問い合わせ：0120-015-021

図面と現況が異なる場合は現況が優先となります。

間取りの「S」はサービスルーム(納戸)です。

間取り	2SLDK		
敷金	無	礼金	1ヶ月
敷引/償却金	-	保証金	無
物件種別	マンション		
建物名・部屋番号	エルデンシア南大泉 105号室		
物件所在地	東京都練馬区南大泉1丁目17-8		
交通	西武新宿線 武蔵関駅 徒歩14分		
間取詳細	洋室(5.4畳) 洋室(5.7畳) 洋室(4.9畳) LDK(10.8畳)		
構造・規模	鉄筋コンクリート 7階建 1階		
専有面積	67.65㎡	向き	東
築年月	2011年12月下旬	契約期間	2年
損害保険	有 20,000円 24ヶ月	入居時期	2026年8月上旬
駐車場	無 駐輪場		
設備	24時間換気システム,2口コンロ,B S,C S,T Vインターホン,エアコン,オートバス,カウンターキッ		
その他費用	[一時金] TFDclub: 20,000円 鍵交換費用: 27,500円 ルームクリーニング費用(退去時): 88,000円		
入居諸条件	ペット可 二人可 法人可 子供可		
保証会社	必須 初回保証料30%(家賃+管理費) 年間保証料10,000円 学生初回保証料9,000円(学生契約可能)		
備考	2026年10月1日以降の賃貸借契約日より、全管協少額短期保険は20,000円から22,200円に金額変更いたします		

情報更新日2026年7月1日

No.00001436\_105



東京都知事(4)第90794号  
 (公社)全日本不動産協会

## 株式会社TFDエステート

東京都港区赤坂4丁目2-6  
 TEL:03-3584-2666  
 E-mail: es.admin@tfd-com.co.jp  
 URL: http://www.tfd-est.co.jp



携帯サイトから物件詳細を閲覧できます！

取引態様	手数料負担の割合	貸主	0%	借主	100%
代理	手数料配分の割合	元付	0%	客付	100%