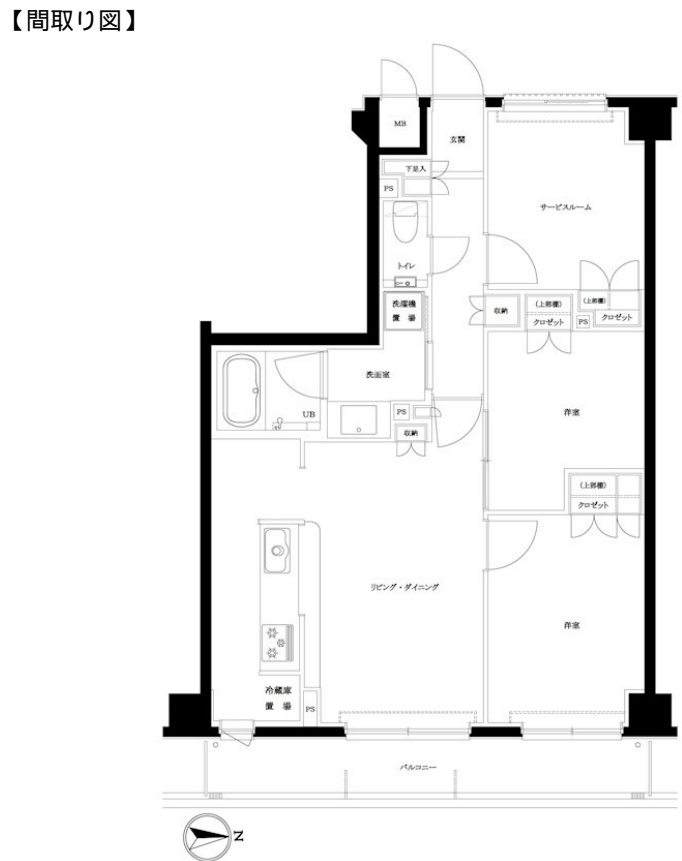


FOR RENT

賃料	管理費等
175,000円	20,000円

2F以上,オートロック,ダブルロック,ディンプルキー,モニタ付オートロック,外壁タイル張り,分譲タイプ,防犯カメラ



重要 ご入居の皆様へ
Lifeline Support.
 ライフラインサポート

お引越しの負担を軽減します！
 お手続きはたったの3ステップ

- 1 万が一お引越し先で何かあったら、いつでもサポートします。
- 2 引っ越し当日、お荷物をお預かりし、お引越し先までお送りします。
- 3 引っ越し完了後、お引越し先までお伺いし、お部屋の確認を行います。

インターネット：0120-977-199
 問い合わせ：0120-015-021

図面と現況が異なる場合は現況が優先となります。

間取りの「S」はサービスルーム(納戸)です。

間取り	2SLDK		
敷金	無	礼金	無
敷引/償却金	-	保証金	無
物件種別	マンション		
建物名・部屋番号	エルデンシア南大泉 205号室		
物件所在地	東京都練馬区南大泉1丁目17-8		
交通	西武新宿線 武蔵関駅 徒歩14分		
間取詳細	LDK(9.2畳) 洋室(6畳) 洋室(4.4畳) 洋室(5.1畳)		
構造・規模	鉄筋コンクリート 7階建 2階		
専有面積	64.84㎡	向き	東
築年月	2011年12月下旬	契約期間	2年
損害保険	有 20,000円 24ヶ月	入居時期	2026年6月下旬
駐車場	駐輪場		
設備	24時間換気システム, 2口コンロ, B S, C S, T Vインターホン, エアコン, オートバス, カウンターキッ		
その他費用	[一時金] TFDClub: 20,000円 鍵交換費用: 27,500円 ルームクリーニング費用(退去時): 77,000円		
入居諸条件	ペット可		
保証会社	必須 初回保証料30%(家賃+共益費)年間保証料10000円 学生初回保証料9000円		
備考	2026年10月1日以降の賃貸借契約日より、全管協少額短期保険は20,000円から22,200円に金額変更いたします。小型犬・猫2頭飼育可/敷金2ヶ月		

情報更新日2026年6月30日

No.00001436_205



東京都知事(4)第90794号
 (公社)全日本不動産協会
株式会社TFDエステート
 東京都港区赤坂4丁目2-6
 TEL:03-3584-2666
 E-mail: es.admin@tfd-com.co.jp
 URL: http://www.tfd-est.co.jp



携帯サイトから物件詳細を閲覧できます！

取引態様	手数料負担の割合	貸主	0%	借主	100%
代理	手数料配分の割合	元付	0%	客付	100%