

FOR RENT

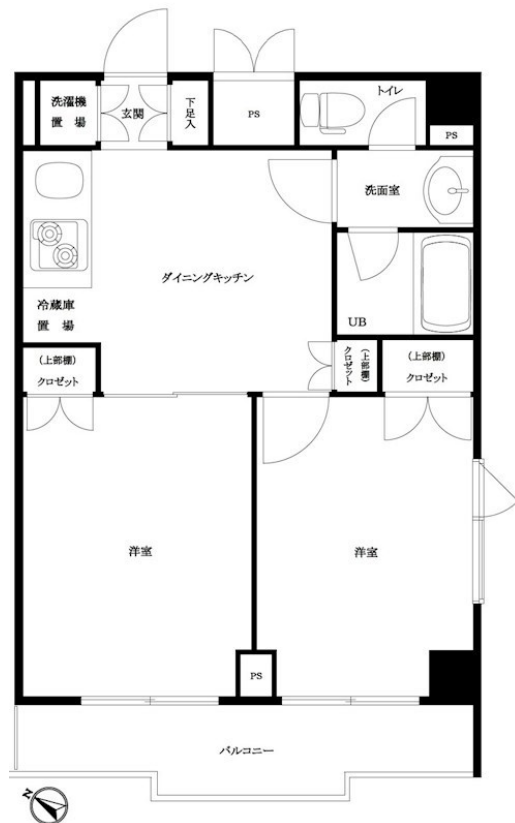
賃料	管理費等
167,000円	15,000円

24時間緊急通報システム, 2F以上, 2面採光, オートロック, ダブルディンプルキー, ダブルロック, ディンプルキー, モニタ付オートロック, 角住戸, 東南角住戸, 当社管理物件, 外壁タイル張り, 分譲タイプ, 防犯

【外観】



【間取り図】



重要 ご入居の皆様へ
Lifeline Support.
 ライフラインサポート

お引越しの負担を軽減致します!
 お手続きはたったの3ステップ

- 1 万が一お買い取りや売却の際は、専任スタッフがサポートいたします。
- 2 引っ越し当日は、スタッフが荷物運搬をサポートいたします。
- 3 入居にあわせて、インターネット接続サポートいたします。

インターネット: 0120-977-199
 アイサイン: 0120-015-021

図面と現況が異なる場合は現況が優先となります。

間取りの「S」はサービスルーム(納戸)です。

間取り	2DK		
敷金	無	礼金	1ヶ月
敷引/償却金	-	保証金	無
物件種別	マンション		
建物名・部屋番号	ループル大森山王式番館 708号室		
物件所在地	東京都大田区山王3丁目28-10		
交通	京浜東北線 大森(東京)駅 徒歩7分		
間取詳細	洋室(6畳) 洋室(6畳) DK(6畳)		
構造・規模	鉄筋コンクリート 8階建 7階		
専有面積	41.16㎡	向き	西
築年月	2012年2月下旬	契約期間	2年
損害保険	有 20,000円 24ヶ月	入居時期	2025年10月中旬
駐車場	駐輪場		
設備	24時間換気システム, 2口コンロ, B S, C A T V, C S, T Vインターホン, エアコン, ガスコンロ設置済		
その他費用	[一時金] TFDclub: 17,000円 鍵交換代: 16,500円 ルームクリーニング費用(退去時): 66,000円		
入居諸条件	子供可		
保証会社	必須 初回保証料30%(家賃+管理費) 年間保証料10,000円 学生初回保証料9,000円		
備考			

情報更新日2025年9月2日

No.00001426_708



東京都知事(4)第90794号
 (公社)全日本不動産協会
株式会社TFDエステート
 東京都港区赤坂4丁目2-6
 TEL:03-3584-2666
 E-mail: es.admin@tfd-com.co.jp
 URL: http://www.tfd-est.co.jp



携帯サイトから物件詳細を閲覧できます!

取引態様	手数料負担の割合	貸主	0%	借主	100%
代理	手数料配分の割合	元付	0%	客付	100%