

# FOR RENT

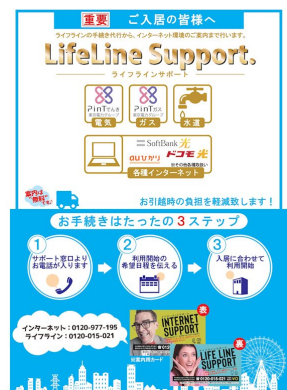
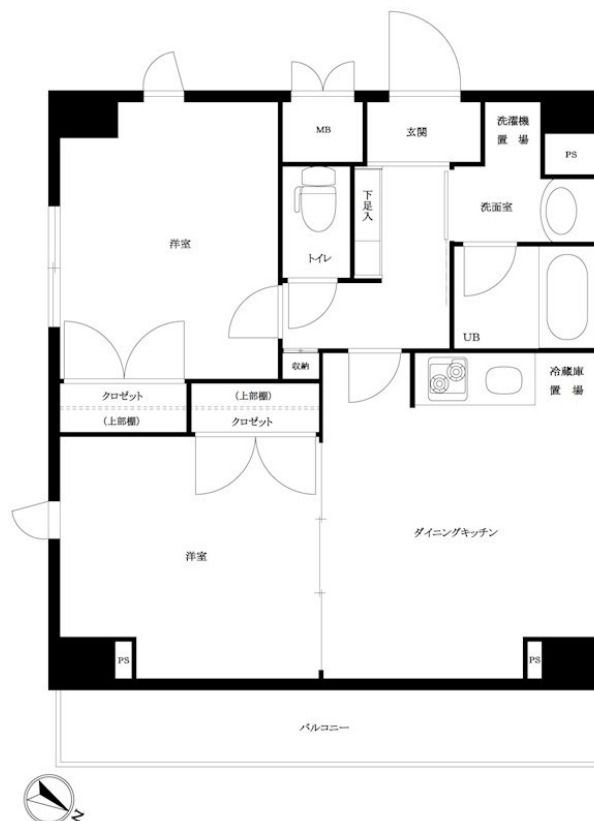
賃料	管理費等
240,000円	20,000円

24時間緊急通報システム, 2F以上, 2面採光, オートロック, ダブルロック, ディンプルキー, モニタ付オートロック, 角住戸, 外壁タイル張り, 分譲タイプ, 防犯カメラ

【外観】



【間取り図】



図面と現況が異なる場合は現況が優先となります。

間取りの「S」はサービスルーム(納戸)です。

間取り	2DK		
敷金	無	礼金	1ヶ月
敷引/償却金	-	保証金	無
物件種別	マンション		
建物名・部屋番号	ループル三田 901号室		
物件所在地	東京都港区芝4丁目6-3		
交通	都営三田線 三田(東京)駅 徒歩4分 都営三田線 芝公園駅 徒歩6分		
間取詳細	洋室(6畳) 洋室(6.5畳) DK(8畳)		
構造・規模	鉄筋コンクリート 10階建 9階		
専有面積	51㎡	向き	北東
築年月	2012年1月中旬	契約期間	2年
損害保険	有 20,000円 24ヶ月	入居時期	即時
駐車場	無 駐輪場		
設備	24時間換気システム, 2口コンロ, B S, C S, T V インターホン, エアコン, ガスコンロ設置済, ガス給湯		
その他費用	[一時金] 鍵交換費用: 27,500円 TFDclub: 17,000円 ルームクリーニング費用(退去時): 77,000円		
入居諸条件			
保証会社	必須 初回保証料30%(家賃+共益費) 年間保証料10000円 学生初回保証料9000円		
備考	2026年2月1日からの賃貸借契約についてはTFDclubの金額が17,000円から20,000円となります。		

情報更新日2026年1月8日

No.00001421\_901

お問合せ先



東京都知事(4)第90794号  
(公社)全日本不動産協会

株式会社TFDエステート

東京都港区赤坂4丁目2-6  
TEL:03-3584-2666  
E-mail: es.admin@tfd-com.co.jp  
URL: http://www.tfd-est.co.jp



携帯サイトから物件詳細を閲覧できます!

取引態様	手数料負担の割合	貸主	0%	借主	100%
代理	手数料配分の割合	元付	0%	客付	100%