

# FOR RENT

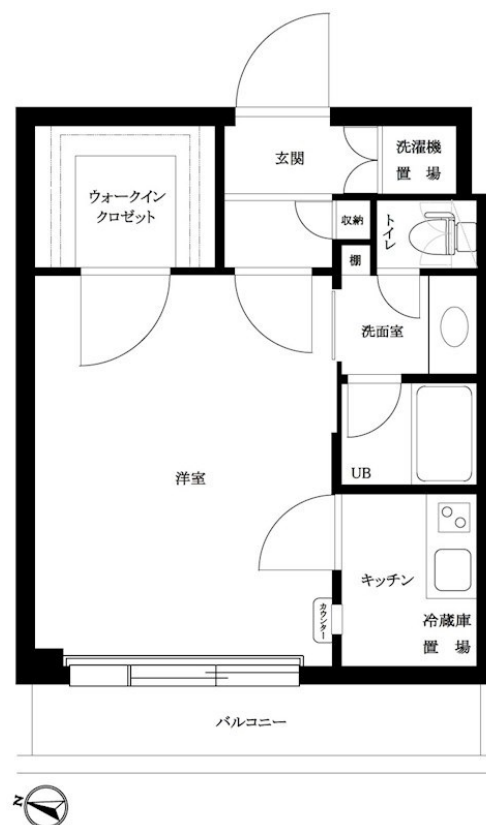
賃料	管理費等
121,000円	17,000円

2F以上,オートロック,ディンプルキー,モニタ付オートロック,外壁タイル張り,分譲タイプ,防犯カメラ

【外観】



【間取り図】



図面と現況が異なる場合は現況が優先となります。

間取りの「S」はサービスルーム(納戸)です。

間取り	1K		
敷金	無	礼金	1ヶ月
敷引/償却金	- 無	保証金	無
物件種別	マンション		
建物名・部屋番号	ループル学芸大学五番館 304号室		
物件所在地	東京都世田谷区下馬 6丁目17-14		
交通	東急東横線 学芸大学駅 徒歩7分		
間取詳細	K(1.5畳) 洋室(8畳)		
構造・規模	鉄筋コンクリート 5階建 3階		
専有面積	30.75㎡	向き	西
築年月	2002年10月上旬	契約期間	2年
損害保険	有 20,000円 24ヶ月	入居時期	2026年2月下旬
駐車場	無 駐輪場		
設備	2口コンロ, B S, C S, T V インターホン, ウォークインクローゼット, エアコン, ガスコンロ設置済, ガス		
その他費用	[一時金] ルームクリーニング費用(退去時): 66,000円 鍵交換費用: 27,500円 TFDclub: 17,000円		
入居諸条件			
保証会社	必須 初回保証料30%(家賃+管理費) 年間保証料10,000円 学生初回保証料9,000円(学生契約可能)		
備考	2026年2月1日からの賃貸借契約についてはTFDclubの金額が17,000円から20,000円となります。		

情報更新日2026年1月9日

No.00001164\_304

お問合せ先



東京都知事(4)第90794号  
(公社)全日本不動産協会

株式会社TFDエステート

東京都港区赤坂4丁目2-6  
TEL:03-3584-2666  
E-mail: es.admin@tfd-com.co.jp  
URL: http://www.tfd-est.co.jp



携帯サイトから物件詳細を閲覧できます!

取引態様	手数料負担の割合	貸主	0%	借主	100%
代理	手数料配分の割合	元付	0%	客付	100%