

FOR RENT

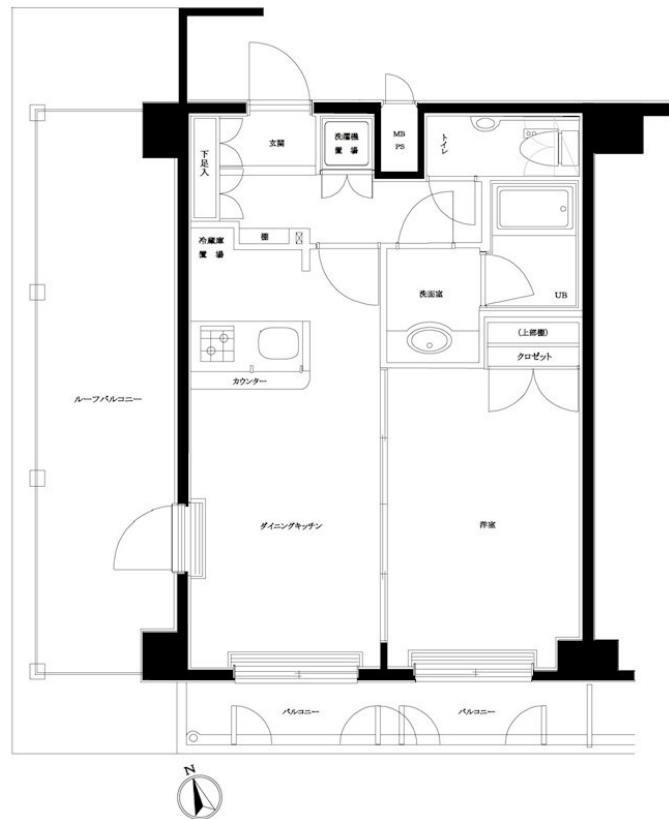
賃料	管理費等
145,000円	0円

2F以上, 2面採光, オートロック, ディンプルキー, モニタ付オートロック, 角住戸, 外壁タイル張り, 分譲タイプ, 防犯カメラ

【外観】



【間取り図】



重要 ご入居の皆様へ
 ライフラインサポートのご案内。インターネット回線に限りません。

Lifeline Support.
 ライフラインサポート

- PHITS4
- PHITS
- SoftBank 光
- auひかり
- フコエ光

お引越し時の負担を軽減致します！
 お手続きはたったの3ステップ

- 1 万が一お戻りよりお引越し先へお電話
- 2 引越し先へお電話
- 3 入居に合わせてお電話

インターネット：0120-977-199
 問い合わせ：0120-015-021

図面と現況が異なる場合は現況が優先となります。

間取りの「S」はサービスルーム(納戸)です。

間取り	1LDK		
敷金	無	礼金	1ヶ月
敷引/償却金	- 無	保証金	無
物件種別	マンション		
建物名・部屋番号	ループル鷺宮 603号室		
物件所在地	東京都中野区鷺宮3丁目45-10		
交通	西武新宿線 鷺ノ宮駅 徒歩5分 西武池袋線 中村橋駅 徒歩16分		
間取詳細	洋室(6.5畳) DK(9畳)		
構造・規模	鉄筋コンクリート 8階建 6階		
専有面積	40.5㎡	向き	南
築年月	2003年2月上旬	契約期間	2年
損害保険	有 20,000円 24ヶ月	入居時期	2026年5月下旬
駐車場	無 駐輪場		
設備	24時間換気システム, 2口コンロ, B S, C A T V, C S, T Vインターホン, エアコン, カウンターキッチン		
その他費用	[一時金] TFDclub : 20,000円 鍵交換費用 : 27,500円 ルームクリーニング費用(退去時) : 66,000円		
入居諸条件	ペット不可 二人可 法人可		
保証会社	必須 初回保証料30%(家賃+管理費) 年間保証料10,000円 学生初回保証料9,000円(学生契約可能)		
備考			

情報更新日2026年4月9日

No.00001171_603



東京都知事(4)第90794号
 (公社)全日本不動産協会
株式会社TFDエステート
 東京都港区赤坂4丁目2-6
 TEL:03-3584-2666
 E-mail: es.admin@tfd-com.co.jp
 URL: http://www.tfd-est.co.jp



携帯サイトから物件詳細を閲覧できます！

取引態様	手数料負担の割合	貸主	0%	借主	100%
代理	手数料配分の割合	元付	0%	客付	100%