

FOR RENT

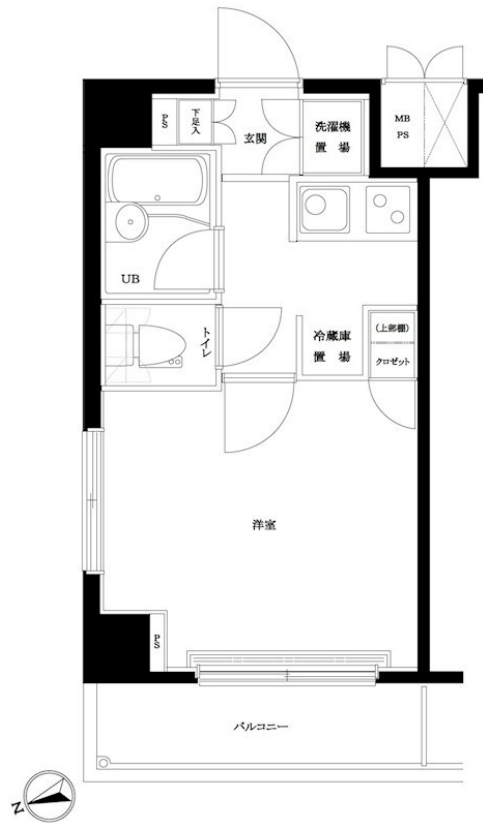
賃料	管理費等
82,000円	10,000円

24時間緊急通報システム, 2F以上, 2面採光, オートロック, ディンプルキー, モニタ付オートロック, 角住戸, 外壁タイル張り, 分譲タイプ, 防犯カメラ

【外観】



【間取り図】



重要 ご入居の皆様へ
 LifeLine Support.
 ライフラインサポート

お引越しの負担を軽減致します！
 お手続きはたったの3ステップ

1. 万が一お支払いが滞りそうな場合は、事前に相談をお願いします。
2. 引越し当日は、お荷物をお預かりし、お荷物の目録を作成します。
3. 入居にあわせて、お部屋の清掃を行います。

インターネット：0120-977-199
 問い合わせ：0120-015-021

図面と現況が異なる場合は現況が優先となります。

間取りの「S」はサービスルーム(納戸)です。

間取り	1K		
敷金	無	礼金	1ヶ月
敷引/償却金	-	保証金	無
物件種別	マンション		
建物名・部屋番号	ループル中延式番館 608号室		
物件所在地	東京都品川区中延6丁目5-4		
交通	都営浅草線 中延駅 徒歩4分 横須賀線 西大井駅 徒歩12分		
間取詳細	洋室(6畳) K(2畳)		
構造・規模	鉄筋コンクリート 7階建 6階		
専有面積	20.1㎡	向き	西
築年月	2005年2月下旬	契約期間	2年
損害保険	有 18,000円 24ヶ月	入居時期	2026年5月下旬
駐車場	無 駐輪場		
設備	24時間換気システム, 2口コンロ, B S, C A T V, C S, T Vインターホン, エアコン, ガスコンロ設置済		
その他費用	[一時金] TFDclub : 20,000円 鍵交換費用 : 27,500円 ルームクリーニング費用 (退去時) : 55,000円		
入居諸条件			
保証会社	必須 初回保証料30% (家賃+管理費) 年間保証料10,000円 学生初回保証料9,000円 (学生契約可能)		
備考			

情報更新日2026年4月7日

No.00001210_608



東京都知事(4)第90794号
 (公社)全日本不動産協会
株式会社TFDエステート
 東京都港区赤坂4丁目2-6
 TEL:03-3584-2666
 E-mail: es.admin@tfd-com.co.jp
 URL: http://www.tfd-est.co.jp



携帯サイトから物件詳細を閲覧できます！

取引態様	手数料負担の割合	貸主	0%	借主	100%
代理	手数料配分の割合	元付	0%	客付	100%