

FOR RENT

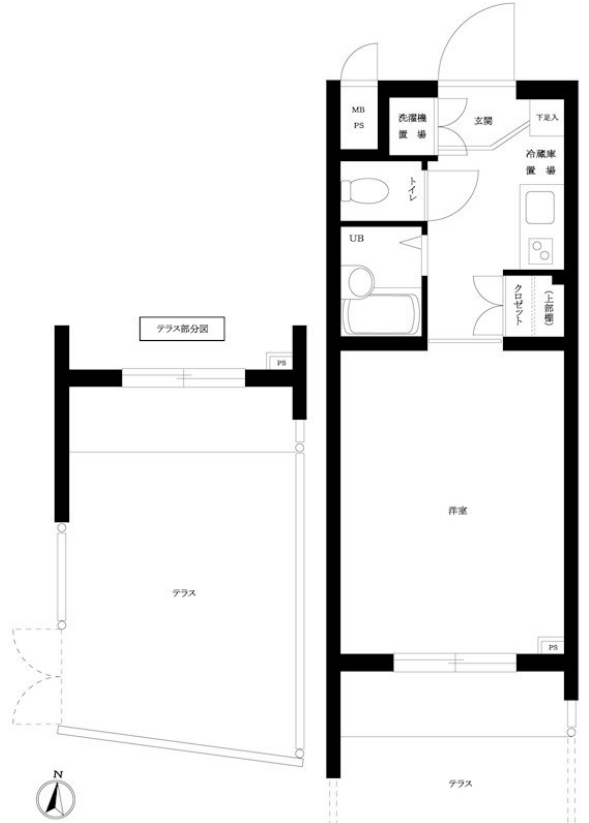
賃料	管理費等
84,000円	0円

24時間緊急通報システム,オートロック,モニタ付オートロック,外壁タイル張り,分譲タイプ,防犯カメラ

【外観】



【間取り図】



重要 ご入居の皆様へ

Lifeline Support.
ライフラインサポート

お引越しの負担を軽減致します！
お手続きはたったの3ステップ

1. 万が一お買い取りや売却の際は、専任スタッフがサポートいたします。
2. 引っ越し当日、お荷物をお預かりし、お荷物の運搬・解体を行います。
3. 引っ越し完了後、お部屋の清掃・養生を行います。

インターネット：0120-977-199
マイページ：0120-015-021

図面と現況が異なる場合は現況が優先となります。

間取りの「S」はサービスルーム(納戸)です。

間取り	1K		
敷金	無	礼金	1ヶ月
敷引/償却金	- 無	保証金	無
物件種別	マンション		
建物名・部屋番号	ループル芦花公園 101号室		
物件所在地	東京都杉並区上高井戸1丁目30-13		
交通	京王線 芦花公園駅 徒歩3分		
間取詳細	洋室(7畳) K(2畳)		
構造・規模	鉄筋コンクリート5階建1階		
専有面積	21.68㎡	向き	南
築年月	2002年4月上旬	契約期間	2年
損害保険	有 18,000円 24ヶ月	入居時期	2026年5月中旬
駐車場	無 駐輪場		
設備	2口コンロ,BS,CATV,CS,TVインターホン,エアコン,ガスコンロ設置済,ガス給湯,グリル,ク		
その他費用	[一時金] 鍵交換費用:27,500円 TFDclub:20,000円 ルームクリーニング費用(退去時):55,000円		
入居諸条件	ペット不可 二人不可 法人可		
保証会社	必須 初回保証料30%(家賃+管理費)年間保証料10,000円 学生初回保証料9,000円(学生契約可能)		
備考	バス・トイレ別。2口ガスコンロ。TVモニター付TV。宅配ボックス設置。		

情報更新日2026年4月9日

No.00001150_101

お問合せ先

東京都知事(4)第90794号
(公社)全日本不動産協会

株式会社TFDエステート

東京都港区赤坂4丁目2-6
TEL:03-3584-2666
E-mail: es.admin@tfd-com.co.jp
URL: http://www.tfd-est.co.jp



携帯サイトから物件詳細を閲覧できます！

取引態様	手数料負担の割合	貸主	0%	借主	100%
代理	手数料配分の割合	元付	0%	客付	100%