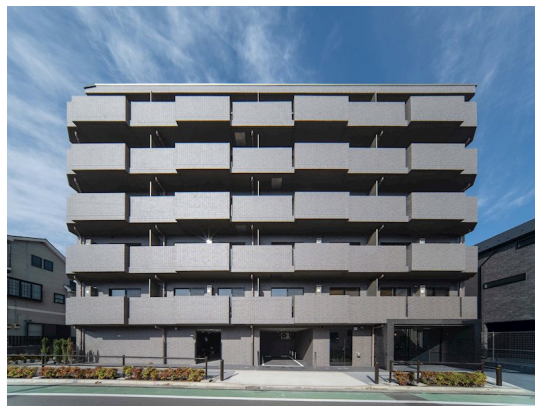


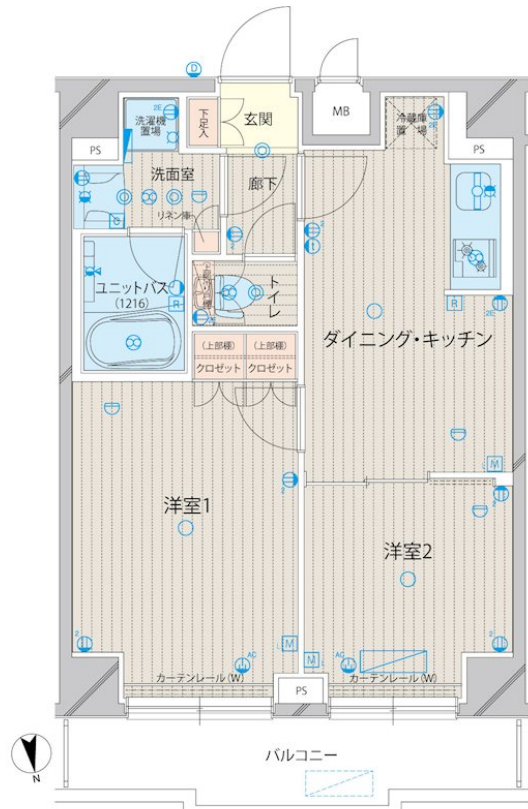
賃料	管理費等
155,000円	13,000円

防犯カメラ 外壁タイル張り 分譲タイプ オートロック モニタ付オートロック ダブルロック デンプルキー ダブルデンプルキー 24時間緊急通報システム

【外観】



【間取り図】



図面と現況が異なる場合は現況が優先となります。

間取りの「S」はサービスルーム(納戸)です。

間取り	2DK		
敷金	無	礼金	無
敷引/償却金	-	保証金	-
物件種別	マンション		
建物名・部屋番号	ループル上板橋 406号室		
物件所在地	東京都板橋区中台3丁目1-8		
交通	東武東上線 上板橋駅 徒歩10分		
間取詳細	洋室(6.7畳) 洋室(4.4畳) DK(6.4畳)		
構造・規模	鉄筋コンクリート 6階建 4階		
専有面積	40.23㎡	向き	北
築年月	2025年10月下旬	契約期間	2年
損害保険	有 20,000円 24ヶ月	入居時期	即時
駐車場	駐輪場		
設備	エレベーター 24時間ゴミ出し可 敷地内ゴミ置き場 宅配BOX システムキッチン 2口コンロ グリル		
その他費用	[一時金] TFDclub : 20,000円 ルームクリーニング費用(退去時) : 66,000円		
入居諸条件	二人可		
保証会社	必須 初回保証料30%(家賃+管理費) 年間保証料10,000円 学生初回保証料9,000円(学生契約可能)		
備考	フリーレント1ヵ月 短期解約違約金有(1年以内に借主の都合の場合、賃料及び管理費の1ヶ月分)		

情報更新日2026年7月10日

No.200088406



東京都知事(4)第90794号  
(公社)全日本不動産協会  
**株式会社TFDエステート**  
東京都港区赤坂4丁目2-6  
TEL:03-3584-2666  
E-mail: es.admin@tfd-com.co.jp  
URL: http://www.tfd-est.co.jp



携帯サイトから物件詳細を閲覧できます!

取引態様	手数料負担の割合	貸主	0%	借主	100%
	手数料配分の割合	元付	0%	客付	100%
代理					