

# FOR RENT

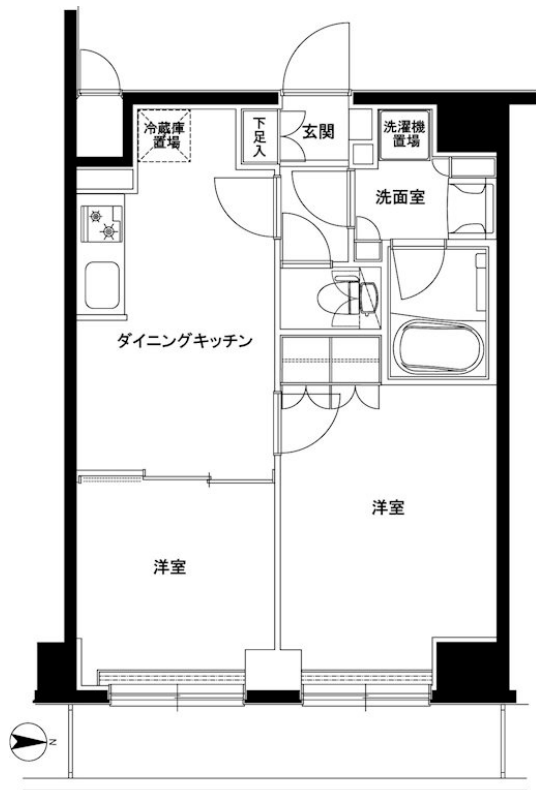
賃料	管理費等
165,000円	13,000円

24時間緊急通報システム, 2F以上, オートロック, ダブルディンプルキー, ダブルロック, ディンプルキー, モニタ付オートロック, 外壁コンクリート, 分譲タイプ, 防犯カメラ, 管理室, メールボックス

【外観】



【間取り図】



202号室はベンチカウンター

図面と現況が異なる場合は現況が優先となります。

間取りの「S」はサービスルーム(納戸)です。

間取り	2DK		
敷金	無	礼金	1ヶ月
敷引/償却金	-	保証金	-
物件種別	マンション		
建物名・部屋番号	ループル綾瀬 202号室		
物件所在地	東京都足立区東綾瀬1丁目26-13		
交通	東京メトロ千代田線 綾瀬駅 徒歩10分		
間取詳細	DK(7.4畳) 洋室(6畳) 洋室(4.5畳)		
構造・規模	鉄筋コンクリート 8階建 2階		
専有面積	40.65㎡	向き	東
築年月	2025年4月下旬	契約期間	2年
損害保険	有 20,000円 24ヶ月	入居時期	2026年4月下旬
駐車場	駐輪場		
設備	24時間換気システム, 2口コンロ, B S, C A T V, C S, T Vインターホン, インターホン, エアコン, ガ		
その他費用	[一時金] TFDclub: 20,000円 ルームクリーニング費用(退去時): 66,000円 鍵交換費用: 27,500円		
入居諸条件	ペット不可 二人可 法人可 子供可		
保証会社	必須 初回保証料30%(家賃+管理費) 年間保証料10,000円 学生初回保証料9,000円(学生契約可能)		
備考			

情報更新日2026年5月2日

No.0000200085\_202



東京都知事(4)第90794号  
(公社)全日本不動産協会  
**株式会社TFDエステート**  
東京都港区赤坂4丁目2-6  
TEL:03-3584-2666  
E-mail: es.admin@tfd-com.co.jp  
URL: http://www.tfd-est.co.jp



携帯サイトから物件詳細を閲覧できます!

取引態様	手数料負担の割合	貸主	0%	借主	100%
代理	手数料配分の割合	元付	0%	客付	100%