

FOR RENT

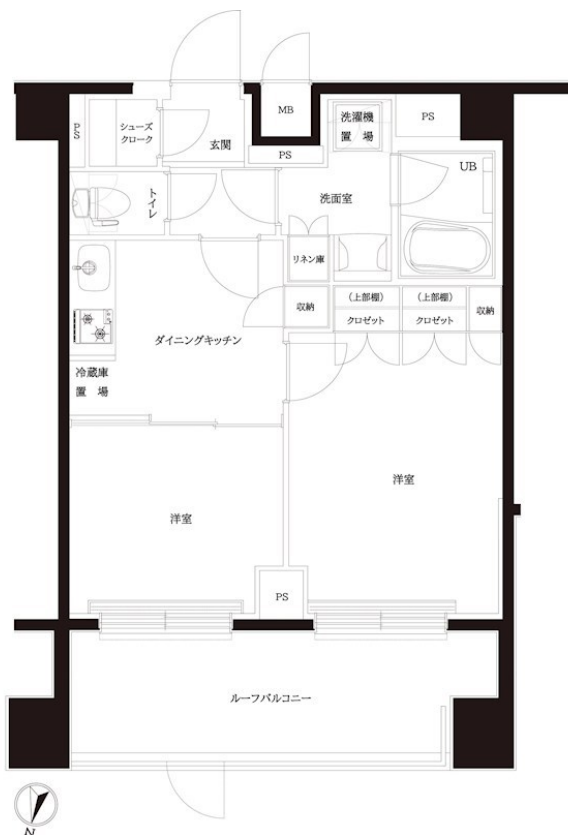
賃料	管理費等
180,000円	14,000円

防犯カメラ 外壁コンクリート 外壁タイル張り 分譲タイプ オートロック モニタ付オートロック ダブルディンプルキー
24時間緊急通報システム

【外観】



【間取り図】



図面と現況が異なる場合は現況が優先となります。

間取りの「S」はサービスルーム(納戸)です。

間取り	2DK		
敷金	無	礼金	1ヶ月
敷引/償却金	-	保証金	-
物件種別	マンション		
建物名・部屋番号	ループル北嶺町 406号室		
物件所在地	東京都大田区北嶺町33-3		
交通	東急池上線 御嶽山(東急)駅 徒歩3分		
間取詳細	DK(4畳) 洋室(7畳) 洋室(4.5畳)		
構造・規模	鉄筋コンクリート 8階建 4階		
専有面積	40.6㎡	向き	北
築年月	2023年11月中旬	契約期間	2年
損害保険	有 20,000円 24ヶ月	入居時期	2026年7月下旬
駐車場	駐輪場		
設備	エレベーター 24時間ゴミ出し可 敷地内ゴミ置き場 宅配BOX システムキッチン 2口コンロ グリル		
その他費用	[一時金] TFDclub: 20,000円 ルームクリーニング費用: 66,000円 鍵交換費用: 27,500円		
入居諸条件	二人可 法人可		
保証会社	必須 初回保証料30%(家賃+管理費) 年間保証料10,000円 学生初回保証料9,000円(学生契約可能)		
備考	2026年10月1日以降の賃貸借契約日より、全管協少額短期保険は20,000円から22,200円に金額変更いたします		

情報更新日2026年6月30日

No.0000200070_406

お問合せ先



東京都知事(4)第90794号
(公社)全日本不動産協会

株式会社TFDエステート

東京都港区赤坂4丁目2-6
TEL:03-3584-2666
E-mail: es.admin@tfd-com.co.jp
URL: http://www.tfd-est.co.jp



携帯サイトから物件詳細を閲覧できます!

取引態様	手数料負担の割合	貸主	0%	借主	100%
代理	手数料配分の割合	元付	0%	客付	100%