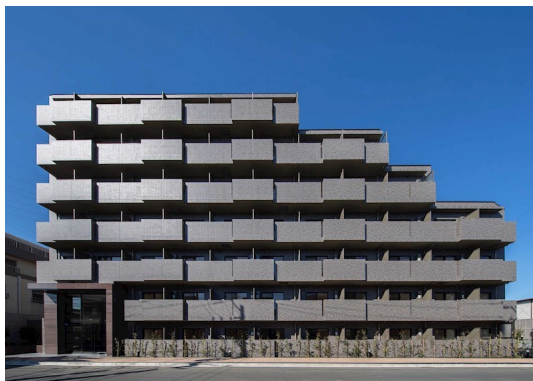


# FOR RENT

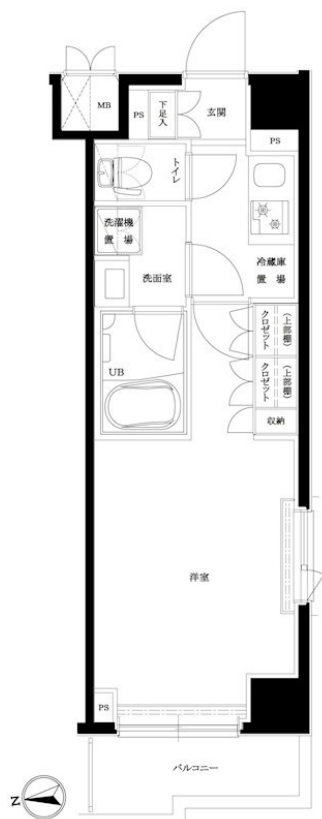
賃料	管理費等
108,000円	7,000円

2F以上, 2面採光, オートロック, ダブルディンプルキー, モニタ付オートロック, 防犯カメラ, メールボックス

【外観】



【間取り図】



**重要 ご入居の皆様へ**  
 ライフラインサポートサービスのご案内。インターネット回線に限りません。

**Lifeline Support.**  
 ライフラインサポート

お引越し時の負担を軽減致します！  
 お手続きはたったの3ステップ

1. 万が一お支払いが滞りましても、お支払いを免除させていただきます。
2. 引っ越し当日、お引越しの準備が完了するまで、お引越しの準備が完了するまで、お引越しの準備が完了するまで。
3. 入居に合わせたお引越しの準備が完了するまで、お引越しの準備が完了するまで。

インターネット：0120-977-199  
 住まいサイン：0120-015-021

INTERNET SUPPORT LIFE LINE SUPPORT

図面と現況が異なる場合は現況が優先となります。

間取りの「S」はサービスルーム(納戸)です。

間取り	1K		
敷金	無	礼金	1ヶ月
敷引/償却金	-	保証金	-
物件種別	マンション		
建物名・部屋番号	ループル横濱矢向 401号室		
物件所在地	神奈川県横浜市鶴見区矢向1丁目7番		
交通	南武線 尻手駅 徒歩10分		
間取詳細	K(1畳) 洋室(8畳)		
構造・規模	鉄筋コンクリート 7階建 4階		
専有面積	25.52㎡	向き	西
築年月	2020年2月下旬	契約期間	2年
損害保険	有 18,000円 24ヶ月	入居時期	2026年9月上旬
駐車場	駐輪場		
設備	24時間換気システム, 2口コンロ, B S, C S, T Vインターホン, インターホン, エアコン, ガスコンロ設		
その他費用	[一時金] 鍵交換費用: 27,500円 TFDclub: 20,000円 ルームクリーニング費用(退去時): 55,000円		
入居諸条件			
保証会社	必須 初回保証料30%(家賃+管理費) 年間保証料10,000円 学生初回保証料9,000円(学生契約可能)		
備考	2026年10月1日以降の賃貸借契約日より、全管協少額短期保険は18,000円から20,000円に金額変更いたします		

情報更新日2026年6月29日

No.200033401



東京都知事(4)第90794号  
 (公社)全日本不動産協会

## 株式会社TFDエステート

東京都港区赤坂4丁目2-6  
 TEL:03-3584-2666  
 E-mail: es.admin@tfd-com.co.jp  
 URL: http://www.tfd-est.co.jp



携帯サイトから物件詳細を閲覧できます！

取引態様	手数料負担の割合	貸主	0%	借主	100%
代理	手数料配分の割合	元付	0%	客付	100%