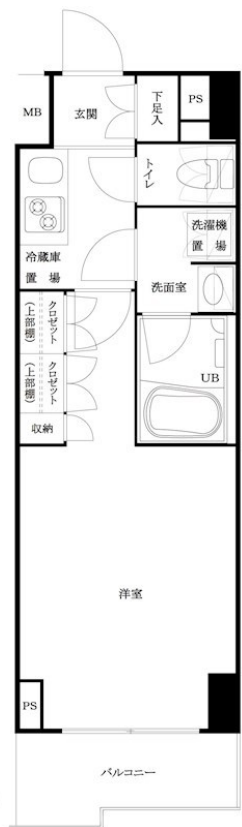
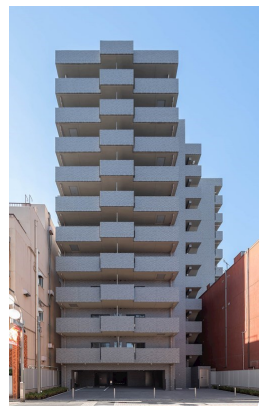


FOR RENT

賃料	管理費等
118,000円	10,000円

24時間緊急通報システム, 2F以上, オートロック, ダブルディンプルキー, ダブルロック, ディンプルキー, モニタ付オートロック, 外壁タイル張り, 分譲タイプ, 防犯カメラ, メールボックス

【外観】 【間取り図】



重要 ご入居の皆様へ
 Lifeline Support.
 ライフラインサポート

お引越しの負担を軽減致します!
 お手続きはたったの3ステップ

- 1 万が一お支払いが滞りそうな場合は、事前に相談してください。
- 2 滞りが出たら、すぐに相談してください。
- 3 滞りが続いたら、すぐに相談してください。

インターネット: 0120-977-199
 問い合わせ: 0120-015-021

図面と現況が異なる場合は現況が優先となります。

間取りの「S」はサービスルーム(納戸)です。

間取り	1K		
敷金	無	礼金	1ヶ月
敷引/償却金	-	保証金	-
物件種別	マンション		
建物名・部屋番号	ループル池袋式番館 909号室		
物件所在地	東京都豊島区池袋4丁目25-12		
交通	山手線 池袋駅 徒歩10分		
間取詳細	K(2畳) 洋室(7.5畳)		
構造・規模	鉄筋コンクリート 11階建 9階		
専有面積	25.4㎡	向き	北
築年月	2022年11月下旬	契約期間	2年
損害保険	有 18,000円 24ヶ月	入居時期	2026年8月下旬
駐車場	駐輪場		
設備	24時間換気システム, 2口コンロ, B S, C S, T Vインターホン, エアコン, ガスコンロ設置済, ガス給湯		
その他費用	[一時金] 鍵交換費用: 27,500円 TFDclub: 20,000円 ルームクリーニング費用(退去時): 55,000円		
入居諸条件			
保証会社	必須 初回保証料30%(家賃+管理費) 年間保証料10,000円 学生初回保証料9,000円(学生契約可能)		
備考			

情報更新日2026年5月24日

No.0000200064_909



東京都知事(4)第90794号
 (公社)全日本不動産協会
株式会社TFDエステート
 東京都港区赤坂4丁目2-6
 TEL:03-3584-2666
 E-mail: es.admin@tfd-com.co.jp
 URL: http://www.tfd-est.co.jp



携帯サイトから物件詳細を閲覧できます!

取引態様	手数料負担の割合	貸主	0%	借主	100%
代理	手数料配分の割合	元付	0%	客付	100%