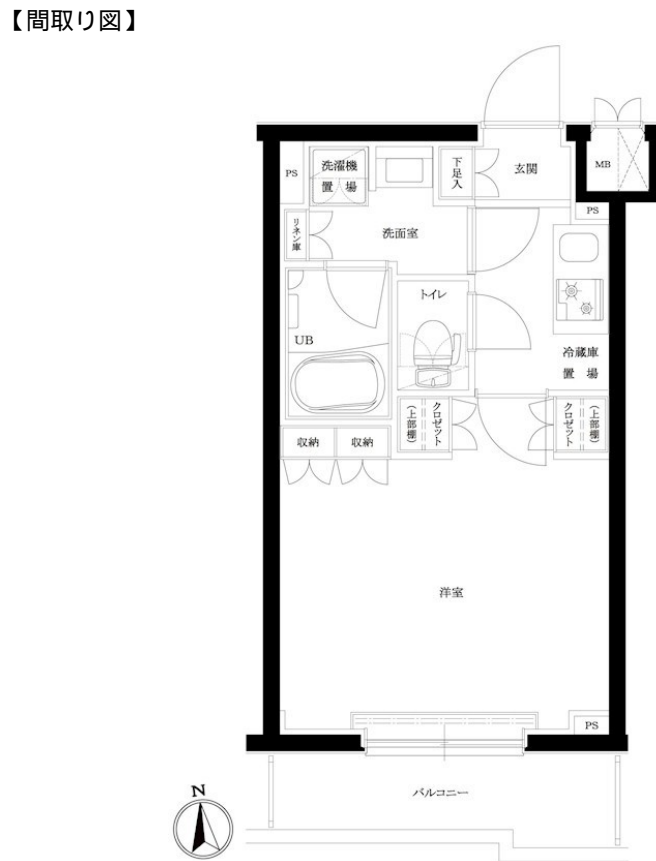


FOR RENT

賃料	管理費等
97,500円	7,500円

24時間緊急通報システム, 2面採光, オートロック, ダブルディンプルキー, ダブルロック, ディンプルキー, モニタ付オートロック, 角住戸, 外壁タイル張り, 分譲タイプ, 防犯カメラ, 管理室, メールボックス, セキ



図面と現況が異なる場合は現況が優先となります。

間取りの「S」はサービスルーム(納戸)です。

間取り	1K		
敷金	無	礼金	1ヶ月
敷引/償却金	無 無	保証金	無
物件種別	マンション		
建物名・部屋番号	ループル川崎宮前平 506号室		
物件所在地	神奈川県川崎市宮前区小台1丁目3番5号		
交通	東急田園都市線 宮前平駅 徒歩5分		
間取詳細	K(1.5畳) 洋室(7.5畳)		
構造・規模	鉄筋コンクリート5階建5階		
専有面積	25.46㎡	向き	南
築年月	2022年2月中旬	契約期間	2年
損害保険	有 18,000円 24ヶ月	入居時期	2026年8月上旬
駐車場			
設備	24時間換気システム, 2口コンロ, B S, C A T V, C S, T Vインターホン, エアコン, ガス給湯, クロー		
その他費用	[一時金] TFDclub: 20,000円 鍵交換費用: 27,500円 ルームクリーニング費用(退去時): 55,000円		
入居諸条件	ペット不可 事務所不可 楽器等の使用不可 法人可		
保証会社	必須 初回保証料30%(家賃+管理費) 年間保証料10,000円 学生初回保証料9,000円(学生契約可能)		
備考	2026年10月1日以降の賃貸借契約日より、全管協少額短期保険は18,000円から20,000円に金額変更いたします。		

情報更新日2026年7月9日

No.0000200055506



東京都知事(4)第90794号
(公社)全日本不動産協会
株式会社TFDエステート
東京都港区赤坂4丁目2-6
TEL:03-3584-2666
E-mail: es.admin@tfd-com.co.jp
URL: http://www.tfd-est.co.jp



携帯サイトから物件詳細を閲覧できます!

取引態様	手数料負担の割合	貸主	0%	借主	100%
代理	手数料配分の割合	元付	0%	客付	100%