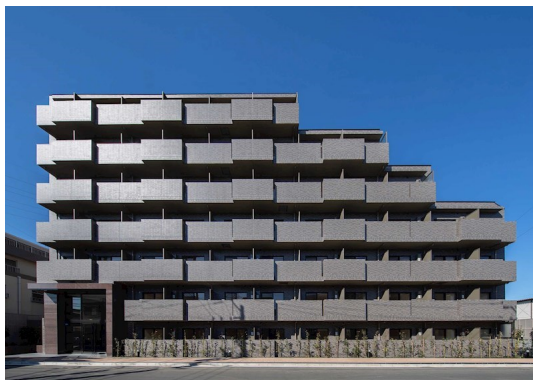


# FOR RENT

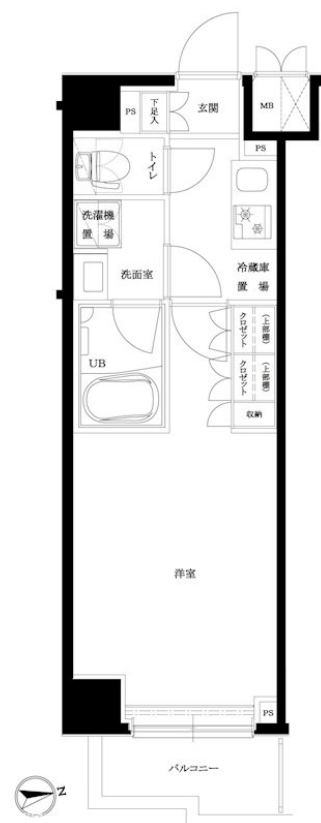
賃料	管理費等
100,000円	7,000円

2F以上,オートロック,ダブルディンプルキー,ダブルロック,ディンプルキー,モニタ付オートロック,防犯カメラ,メールボックス

【外観】



【間取り図】



**重要 ご入居の皆様へ**  
 LifeLine Support.  
 ライフラインサポート

お引越しの負担を軽減致します！  
 お手続きはたったの3ステップ

1. 万が一お支払いが滞りそうな場合は、お電話でお知らせください。
2. 滞りが出たら、お電話でお知らせください。
3. 滞りが解消したら、お電話でお知らせください。

インターネット：0120-977-199  
 住まいサポート：0120-015-021

図面と現況が異なる場合は現況が優先となります。

間取りの「S」はサービスルーム(納戸)です。

間取り	1K		
敷金	無	礼金	1ヶ月
敷引/償却金	-	保証金	-
物件種別	マンション		
建物名・部屋番号	ループル横浜矢向 320号室		
物件所在地	神奈川県横浜市鶴見区矢向1丁目7番		
交通	南武線 尻手駅 徒歩10分		
間取詳細	K(1畳) 洋室(8畳)		
構造・規模	鉄筋コンクリート 7階建 3階		
専有面積	25.52㎡	向き	東
築年月	2020年2月下旬	契約期間	2年
損害保険	有 18,000円 24ヶ月	入居時期	2026年6月上旬
駐車場	駐輪場		
設備	24時間換気システム, 2口コンロ, B S, C S, T Vインターホン, エアコン, ガスコンロ設置済, ガス給湯		
その他費用	[一時金] TFDclub: 20,000円 鍵交換費用: 27,500円 ルームクリーニング費用(退去時): 55,000円		
入居諸条件			
保証会社	必須 初回保証料30%(家賃+管理費) 年間保証料10,000円 学生初回保証料9,000円(学生契約可能)		
備考			

情報更新日2026年5月2日

No.0000200033\_320



東京都知事(4)第90794号  
 (公社)全日本不動産協会

## 株式会社TFDエステート

東京都港区赤坂4丁目2-6  
 TEL:03-3584-2666  
 E-mail: es.admin@tfd-com.co.jp  
 URL: http://www.tfd-est.co.jp



携帯サイトから物件詳細を閲覧できます！

取引態様	手数料負担の割合	貸主	0%	借主	100%
代理	手数料配分の割合	元付	0%	客付	100%