

# FOR RENT

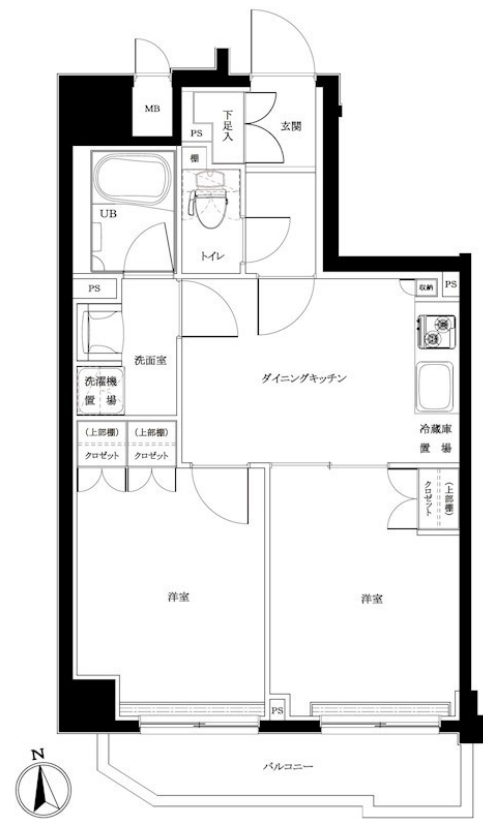
賃料	管理費等
161,000円	11,000円

24時間緊急通報システム,オートロック,ダブルディンプルキー,ディンプルキー,モニタ付オートロック,外壁タイル張り,分譲タイプ,防犯カメラ,管理室,メールボックス

【外観】



【間取り図】



**重要 ご入居の皆様へ**  
 大切なご入居の準備が完了しました。インターネット環境が整ったお部屋です。

**Lifeline Support.**  
 ライフラインサポート

- PHITSUO
- PHITSUO
- SoftBank 光
- auひかり
- フコエ 光

お引越し時の負担を軽減致します！  
 お手続きはたったの3ステップ

1. 万が一お乗り遅れも、専任スタッフがサポート
2. 引越し当日、お荷物をお預かりし、お部屋へお持ち込み
3. 入居に合わせてお部屋の清掃を行います

インターネット：0120-977-199  
 問い合わせ：0120-015-021

図面と現況が異なる場合は現況が優先となります。

間取りの「S」はサービスルーム(納戸)です。

間取り	2DK		
敷金	無	礼金	1ヶ月
敷引/償却金	-	保証金	無
物件種別	マンション		
建物名・部屋番号	ループル練馬伍番館 103号室		
物件所在地	東京都練馬区豊玉中2丁目9-4		
交通	西武池袋線 練馬駅 徒歩12分		
間取詳細	DK(6畳) 洋室(6.1畳) 洋室(5.8畳)		
構造・規模	鉄筋コンクリート 7階建 1階		
専有面積	41.86㎡	向き	南
築年月	2021年2月中旬	契約期間	2年
損害保険	有 20,000円 24ヶ月	入居時期	2026年5月下旬
駐車場	駐輪場		
設備	24時間換気システム,2口コンロ,B S,C S,T Vインターホン,エアコン,ガスコンロ設置済,ガス給湯		
その他費用	[一時金] TFDclub: 20,000円 鍵交換費用: 27,500円 ルームクリーニング費用(退去時): 66,000円		
入居諸条件	ペット不可 二人可 法人可		
保証会社	必須 初回保証料30%(家賃+管理費) 年間保証料10,000円 学生初回保証料9,000円		
備考			

情報更新日2026年5月2日

No.0000200046\_103



東京都知事(4)第90794号  
 (公社)全日本不動産協会  
**株式会社TFDエステート**  
 東京都港区赤坂4丁目2-6  
 TEL:03-3584-2666  
 E-mail: es.admin@tfd-com.co.jp  
 URL: http://www.tfd-est.co.jp



携帯サイトから物件詳細を閲覧できます！

取引態様	手数料負担の割合	貸主	0%	借主	100%
代理	手数料配分の割合	元付	0%	客付	100%