

FOR RENT

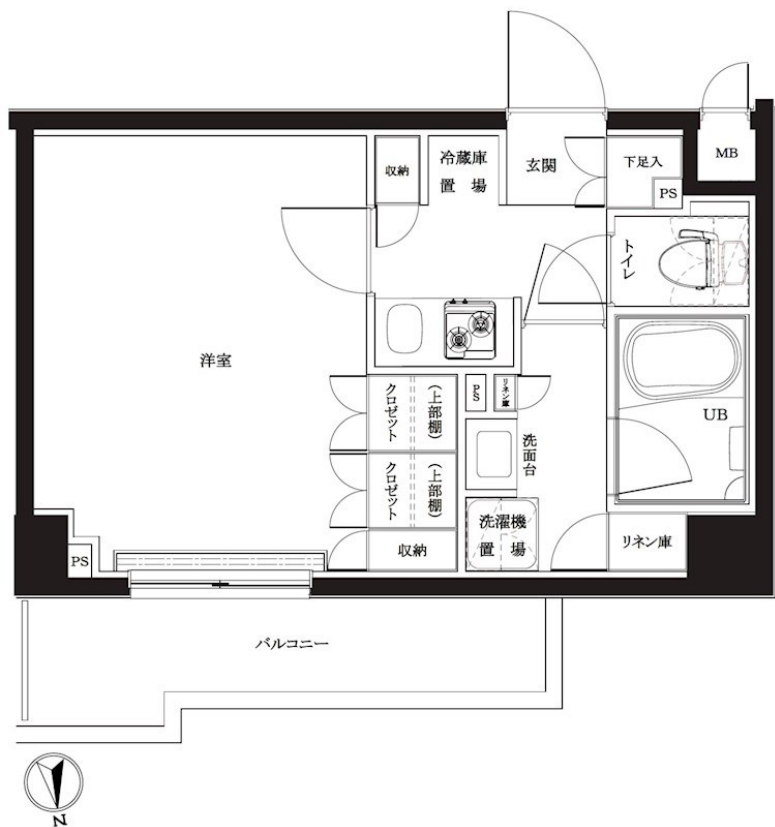
賃料	管理費等
103,000円	9,000円

防犯カメラ 外壁タイル張り 分譲タイプ 2F以上 オートロック モニタ付オートロック ダブルロック ディンプルキー ダブルディンプルキー 24時間緊急通報システム

【外観】



【間取り図】



重要 ご入居の皆様へ
Lifeline Support.
 ライフラインサポート

お引越しの負担を軽減します！
 お手続きはたったの3ステップ

- 1 万が一お買い取りやキャンセルの際は、専任スタッフがサポートします。
- 2 引っ越し当日は、スタッフが荷物運搬をサポートします。
- 3 入居にあわせて、新生活をサポートします。

インターネット：0120-977-199
 問い合わせ：0120-015-021

図面と現況が異なる場合は現況が優先となります。

間取りの「S」はサービスルーム(納戸)です。

間取り	1K		
敷金	無	礼金	1ヶ月
敷引/償却金	-	保証金	無
物件種別	マンション		
建物名・部屋番号	ループル練馬伍番館 401号室		
物件所在地	東京都練馬区豊玉中2丁目9-4		
交通	西武池袋線 練馬駅 徒歩12分		
間取詳細	K(2畳) 洋室(7.5畳)		
構造・規模	鉄筋コンクリート 7階建 4階		
専有面積	26.65㎡	向き	北
築年月	2021年2月中旬	契約期間	2年
損害保険	有 18,000円 24ヶ月	入居時期	2026年9月上旬
駐車場	駐輪場		
設備	エレベーター 24時間ゴミ出し可 敷地内ゴミ置き場 宅配BOX システムキッチン ガスコンロ設置済		
その他費用	[一時金] 鍵交換費用:27,500円 TFDclub:20,000円 ルームクリーニング費用(退去時):55,000円		
入居諸条件			
保証会社	必須 初回保証料30%(家賃+管理費) 年間保証料10,000円 学生初回保証料9,000円(学生契約可能)		
備考	2026年10月1日以降の賃貸借契約日より、全管協少額短期保険は18,000円から20,000円に金額変更いたします。内見時隣のセブンイレブンには駐車しないで下さい。		

情報更新日2026年7月9日

No.00200046_401



東京都知事(4)第90794号
 (公社)全日本不動産協会
株式会社TFDエステート
 東京都港区赤坂4丁目2-6
 TEL:03-3584-2666
 E-mail: es.admin@tfd-com.co.jp
 URL: http://www.tfd-est.co.jp



携帯サイトから物件詳細を閲覧できます！

取引態様	手数料負担の割合	貸主	0%	借主	100%
代理	手数料配分の割合	元付	0%	客付	100%