

# FOR RENT

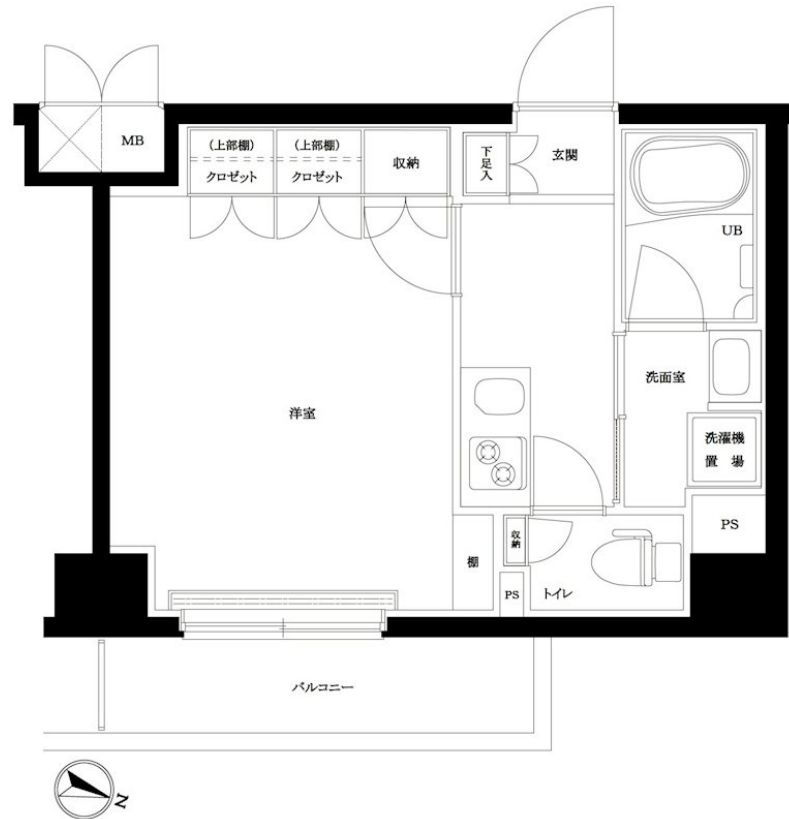
|          |        |
|----------|--------|
| 賃料       | 管理費等   |
| 103,000円 | 7,000円 |

オートロック,ダブルディンプルキー,ダブルロック,ディンプルキー,モニタ付オートロック,防犯カメラ,管理室,メールボックス

【外観】



【間取り図】



図面と現況が異なる場合は現況が優先となります。

間取りの「S」はサービスルーム(納戸)です。

|          |  |      |           |
|----------|--|------|-----------|
| 間取り      | 1K   |      |           |
| 敷金       | 無  | 礼金   | 1ヶ月       |
| 敷引/償却金   | -  | 保証金  | -         |
| 物件種別     | マンション  |      |           |
| 建物名・部屋番号 | ループル川崎上平間式番館 513号室   |      |           |
| 物件所在地    | 神奈川県川崎市中原区上平間439-1   |      |           |
| 交通       | 南武線 平間駅 徒歩9分   |      |           |
| 間取詳細     | 洋室(6.5畳) K(1.5畳)   |      |           |
| 構造・規模    | 鉄筋コンクリート 7階建 5階  |      |           |
| 専有面積     | 25.52㎡   | 向き   | 北東        |
| 築年月      | 2020年10月上旬   | 契約期間 | 2年        |
| 損害保険     | 有 18,000円 24ヶ月   | 入居時期 | 2026年8月中旬 |
| 駐車場      |  |      |           |
| 設備       | 24時間換気システム,2口コンロ,B S,C A T V,C S,T Vインターホン,エアコン,ガスキッチン,ガ     |      |           |
| その他費用    | [一時金] 鍵交換費用:27,500円 TFDclub:20,000円 ルームクリーニング費用(退去時):55,000円 |      |           |
| 入居諸条件    |  |      |           |
| 保証会社     | 必須 初回保証料30%(家賃+管理費)年間保証料10,000円 学生初回保証料9,000円(学生契約可能)        |      |           |
| 備考       | 2026年10月1日以降の賃貸借契約日より、全管協少額短期保険は18,000円から20,000円に金額変更いたします   |      |           |

情報更新日2026年7月8日

No.00200042\_513



東京都知事(4)第90794号  
(公社)全日本不動産協会

## 株式会社TFDエステート

東京都港区赤坂4丁目2-6  
TEL:03-3584-2666  
E-mail: es.admin@tfd-com.co.jp  
URL: http://www.tfd-est.co.jp



携帯サイトから物件詳細を閲覧できます!

|      |          |    |    |    |      |
|------|----------|----|----|----|------|
| 取引態様 | 手数料負担の割合 | 貸主 | 0% | 借主 | 100% |
| 代理   | 手数料配分の割合 | 元付 | 0% | 客付 | 100% |