

FOR RENT

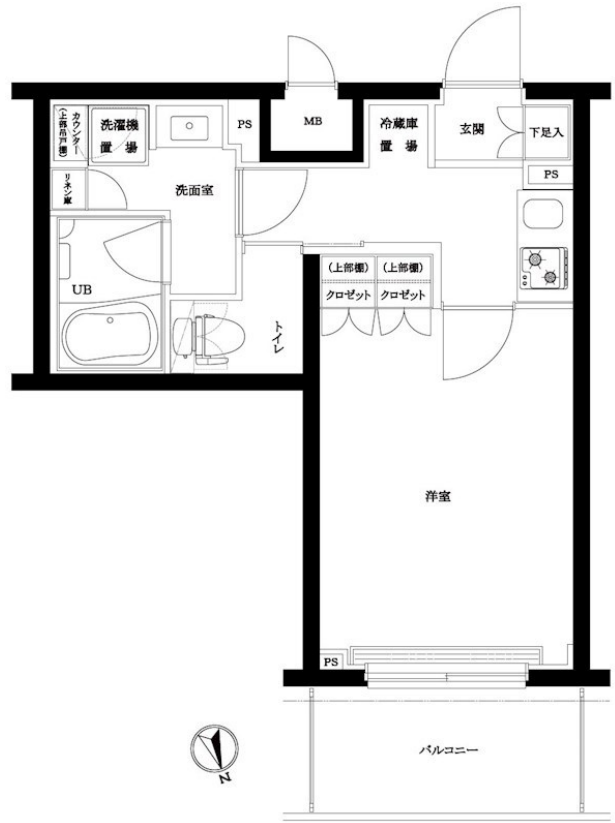
賃料	管理費等
100,500円	9,500円

24時間緊急通報システム, 2F以上, オートロック, ダブルディンプルキー, モニタ付オートロック, 最上階, 分譲タイプ, 防犯カメラ, メールボックス

【外観】



【間取り図】



重要 ご入居の皆様へ
 Lifeline Support.
 ライフラインサポート

お引越しの負担を軽減致します!
 お手続きはたったの3ステップ

1. 万が一お支払いが滞りそうな場合は、お電話でお知らせください。
2. 滞りが出たら、お電話でお知らせください。
3. 滞りが解消したら、お電話でお知らせください。

インターネット: 0120-977-199
 問い合わせ: 0120-015-021

図面と現況が異なる場合は現況が優先となります。

間取りの「S」はサービスルーム(納戸)です。

間取り	1K		
敷金	無	礼金	1ヶ月
敷引/償却金	-	保証金	無
物件種別	マンション		
建物名・部屋番号	ループル武蔵中原参番館 506号室		
物件所在地	神奈川県川崎市中原区宮内4丁目19		
交通	南武線 武蔵中原駅 徒歩12分		
間取詳細	K(2畳) 洋室(6畳)		
構造・規模	鉄筋コンクリート 5階建 5階		
専有面積	27.33㎡	向き	北
築年月	2020年1月中旬	契約期間	2年
損害保険	有 18,000円 24ヶ月	入居時期	2026年6月上旬
駐車場	駐輪場		
設備	24時間換気システム, 2口コンロ, B S, C S, T Vインターホン, エアコン, ガスコンロ設置済, クローゼ		
その他費用	[一時金] 鍵交換費用: 27,500円 TFDclub: 20,000円 ルームクリーニング費用(退去時): 55,000円		
入居諸条件			
保証会社	必須 初回保証料30%(家賃+管理費) 年間保証料10,000円 学生初回保証料9,000円(学生契約可能)		
備考			

情報更新日2026年4月22日

No.0000200034_506



東京都知事(4)第90794号
 (公社)全日本不動産協会
株式会社TFDエステート
 東京都港区赤坂4丁目2-6
 TEL:03-3584-2666
 E-mail: es.admin@tfd-com.co.jp
 URL: http://www.tfd-est.co.jp



携帯サイトから物件詳細を閲覧できます!

取引態様	手数料負担の割合	貸主	0%	借主	100%
代理	手数料配分の割合	元付	0%	客付	100%