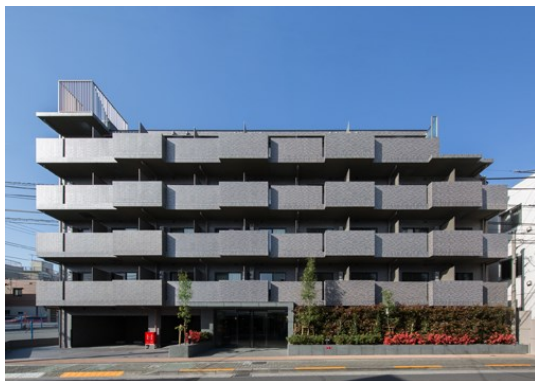


FOR RENT

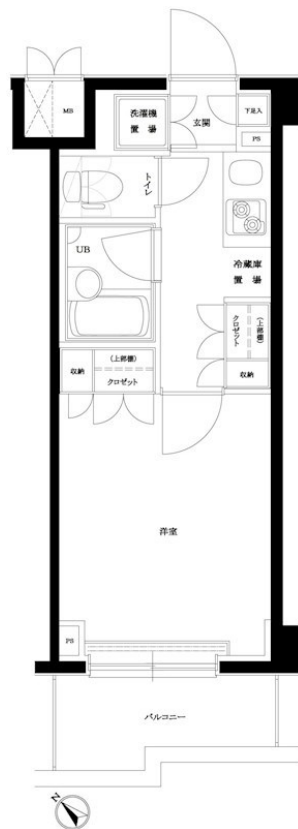
賃料	管理費等
102,000円	7,000円

2F以上,オートロック,ダブルディンプルキー,ダブルロック,ディンプルキー,モニタ付オートロック,外壁タイル張り,メールボックス

【外観】



【間取り図】



重要 ご入居の皆様へ
 ライフラインサポートサービスのご案内です。
Lifeline Support.
 ライフラインサポート

お引越しの負担を軽減します！
 お手続きはたったの3ステップ

- 1 万が一お支払いが滞りそうな場合は、事前に連絡をお願いします。
- 2 引っ越し当日は、お荷物をお預かりします。
- 3 入居に合わせたお掃除を行います。

インターネット：0120-977-199
 問い合わせ：0120-015-021

INTERNET SUPPORT
 LIFE LINE SUPPORT

図面と現況が異なる場合は現況が優先となります。

間取りの「S」はサービスルーム(納戸)です。

間取り	1K		
敷金	無	礼金	1ヶ月
敷引/償却金	-	保証金	無
物件種別	マンション		
建物名・部屋番号	ループル目黒不動前 106号室		
物件所在地	東京都品川区荏原 1丁目5-3		
交通	東急目黒線 不動前駅 徒歩9分 都営浅草線 戸越駅 徒歩11分		
間取詳細	K(2.5畳) 洋室(6畳)		
構造・規模	鉄筋コンクリート 7階建 1階		
専有面積	20.58㎡	向き	南西
築年月	2016年3月下旬	契約期間	2年
損害保険	有 18,000円 24ヶ月	入居時期	2026年7月下旬
駐車場	駐輪場		
設備	24時間換気システム, 2口コンロ, B S, C S, T Vインターホン, エアコン, ガスコンロ設置済, ガス給湯		
その他費用	[一時金] 鍵交換費用: 27,500円 TFDclub: 20,000円 ルームクリーニング費用(退去時): 55,000円		
入居諸条件			
保証会社	必須 初回保証料30%(家賃+共益費)年間保証料10000円 学生初回保証料9000円		
備考	2026年10月1日以降の賃貸借契約日より、全管協少額短期保険は18,000円から20,000円に金額変更いたします		

情報更新日2026年7月7日

No.00001534_106



東京都知事(4)第90794号
 (公社)全日本不動産協会

株式会社TFDエステート

東京都港区赤坂 4丁目2-6
 TEL:03-3584-2666
 E-mail: es.admin@tfd-com.co.jp
 URL: http://www.tfd-est.co.jp



携帯サイトから物件詳細を閲覧できます！

取引態様	手数料負担の割合	貸主	0%	借主	100%
代理	手数料配分の割合	元付	0%	客付	100%