

FOR RENT

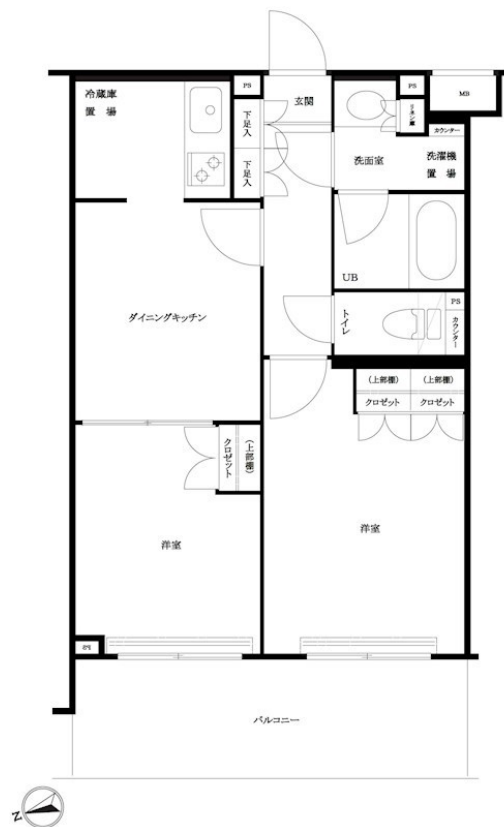
賃料	管理費等
170,000円	12,000円

2F以上,オートロック,ダブルディンプルキー,ダブルロック,ディンプルキー,モニタ付オートロック,当社管理物件,外壁タイル張り,分譲タイプ,メールボックス

【外観】



【間取り図】



重要 ご入居の皆様へ
 ライフラインサポートサービスのご案内。インターネット回線もご用意しております。

Lifeline Support.
 ライフラインサポート

- PHITSU 光回線
- PHITSU 光回線
- SoftBank 光回線
- au 光回線
- フコエ 光回線

お引越し時の負担を軽減致します！
 お手続きはたったの3ステップ

1. 万が一お買い取りや解約が必要になる
2. 書類提出のサポート
3. 入居に合わせたサポート

インターネット：0120-977-199
 問い合わせ：0120-015-021

図面と現況が異なる場合は現況が優先となります。

間取りの「S」はサービスルーム(納戸)です。

間取り	2DK		
敷金	無	礼金	1ヶ月
敷引/償却金	-	保証金	-
物件種別	マンション		
建物名・部屋番号	ループル大森西 413号室		
物件所在地	東京都大田区大森西1丁目8-3		
交通	京急本線 平和島駅 徒歩10分 京浜東北線 大森(東京)駅 徒歩15分		
間取詳細	洋室(4.5畳) 洋室(6畳) DK(6.7畳)		
構造・規模	鉄筋コンクリート 5階建 4階		
専有面積	40.81㎡	向き	西
築年月	2017年1月中旬	契約期間	2年
損害保険	有 20,000円 24ヶ月	入居時期	2026年6月上旬
駐車場	駐輪場		
設備	24時間換気システム, 2口コンロ, B S, C S, T Vインターホン, エアコン, ガスコンロ設置済, ガス給湯		
その他費用	[一時金] TFDclub: 20,000円 鍵交換費用: 27,500円 ルームクリーニング費用(退去時): 66,000円		
入居諸条件			
保証会社	必須 初回保証料30%(家賃+管理費) 年間保証料10,000円 学生初回保証料9,000円(学生契約可能)		
備考			

情報更新日2026年4月7日

No.00001552_413



東京都知事(4)第90794号
 (公社)全日本不動産協会

株式会社TFDエステート

東京都港区赤坂4丁目2-6
 TEL:03-3584-2666
 E-mail: es.admin@tfd-com.co.jp
 URL: http://www.tfd-est.co.jp



携帯サイトから物件詳細を閲覧できます！

取引態様	手数料負担の割合	貸主	0%	借主	100%
代理	手数料配分の割合	元付	0%	客付	100%