

# FOR RENT

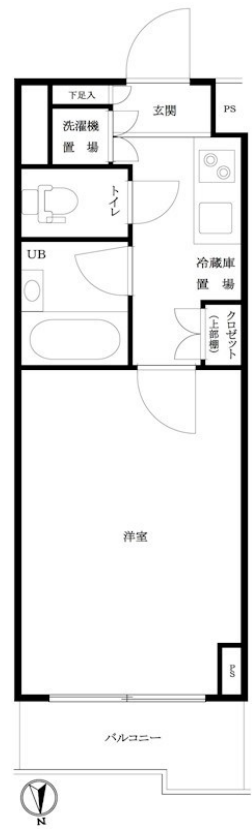
賃料	管理費等
99,000円	7,000円

2F以上,オートロック,ダブルロック,ディンプルキー,モニタ付オートロック,外壁タイル張り,分譲タイプ

【外観】



【間取り図】



**重要 ご入居の皆様へ**  
 ライフラインサポートサービスのご案内。インターネット回線に限りません。

**Lifeline Support.**  
 ライフラインサポート

お引越し時の負担を軽減します！  
 お手続きはたったの3ステップ

1. 万が一お支払いが滞り、滞り続くと発生する滞り金も
2. 滞り金発生後、滞り金を支払う
3. 滞り金発生後、滞り金を支払う

インターネット：0120-977-199  
 住まい：0120-015-021

INTERNET SUPPORT

LIFE LINE SUPPORT

図面と現況が異なる場合は現況が優先となります。

間取りの「S」はサービスルーム(納戸)です。

間取り	1K		
敷金	無	礼金	1ヶ月
敷引/償却金	-	保証金	-
物件種別	マンション		
建物名・部屋番号	ループル西早稲田式番館 607号室		
物件所在地	東京都豊島区高田2丁目10-2		
交通	東京メトロ副都心線 雑司が谷(東京メトロ)駅 徒歩7分		
間取詳細	洋室(6畳) K(2畳)		
構造・規模	鉄筋コンクリート 8階建 6階		
専有面積	20.52㎡	向き	北
築年月	2014年3月上旬	契約期間	2年
損害保険	有 18,000円 24ヶ月	入居時期	2026年8月中旬
駐車場	駐輪場		
設備	24時間換気システム, 2口コンロ, B S, C S, T Vインターホン, エアコン, ガスコンロ設置済, ガス給湯		
その他費用	[一時金] ルームクリーニング費用(退去時): 55,000円 鍵交換費用: 27,500円 TFDclub: 20,000円		
入居諸条件			
保証会社	必須 初回保証料30%(家賃+管理費) 年間保証料10,000円 学生初回保証料9,000円(学生契約可能)		
備考	2026年10月1日以降の賃貸借契約日より、全管協少額短期保険は18,000円から20,000円に金額変更いたします		

情報更新日2026年7月10日

No.00001485\_607



東京都知事(4)第90794号  
 (公社)全日本不動産協会  
**株式会社TFDエステート**  
 東京都港区赤坂4丁目2-6  
 TEL:03-3584-2666  
 E-mail: es.admin@tfd-com.co.jp  
 URL: http://www.tfd-est.co.jp



携帯サイトから物件詳細を閲覧できます！

取引態様	手数料負担の割合	貸主	0%	借主	100%
代理	手数料配分の割合	元付	0%	客付	100%