

# FOR RENT

賃料	管理費等
154,000円	11,000円

2F以上,2面採光,オートロック,ダブルロック,ディンプルキー,モニタ付オートロック,角住戸,外壁タイル張り,分譲タイプ

【外観】



**重要 ご入居の皆様へ**  
 ライフラインサポートサービスのご案内です。  
**Lifeline Support.**  
 ライフラインサポート

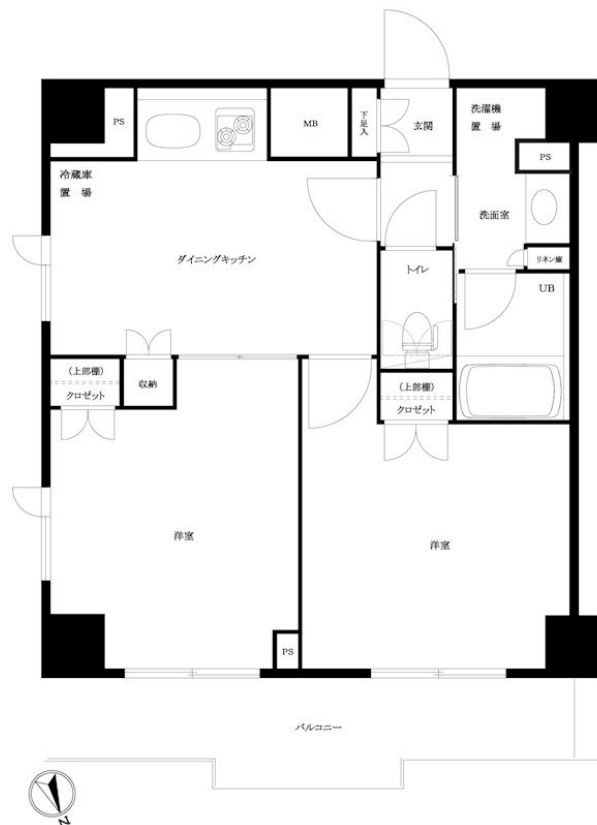
- PHITS4 (火災保険)
- PHITS (火災保険)
- ソフトバンク (通信)
- au (通信)
- フコク生命 (生命保険)

お引越し時の負担を軽減します！  
 お手続きはたったの3ステップ

- 1 万が一の万一も安心！お引越し前にお申し込み
- 2 引越し当日にお申し込み
- 3 入居に合わせてお申し込み

インターネット：0120-977-199  
 マイサイン：0120-015-021

【間取り図】



図面と現況が異なる場合は現況が優先となります。

間取りの「S」はサービスルーム(納戸)です。

間取り	2DK		
敷金	無	礼金	1ヶ月
敷引/償却金	-	保証金	-
物件種別	マンション		
建物名・部屋番号	ループル仲六郷巻番館 303号室		
物件所在地	東京都大田区仲六郷4丁目31-2		
交通	京急本線 六郷土手駅 徒歩2分		
間取詳細	洋室(6畳) K(7畳) 洋室(6畳)		
構造・規模	鉄筋コンクリート 8階建 3階		
専有面積	42.47㎡	向き	北
築年月	2014年3月下旬	契約期間	2年
損害保険	有 20,000円 24ヶ月	入居時期	2026年8月下旬
駐車場	駐輪場		
設備	24時間換気システム,2口コンロ,B S,C S,T Vインターホン,エアコン,ガスコンロ設置済,グリル,		
その他費用	[一時金] ルームクリーニング費用(退去時): 66,000円 鍵交換費用: 27,500円 TFDclub: 20,000円		
入居諸条件			
保証会社	必須 初回保証料30%(家賃+管理費)年間保証料10,000円 学生初回保証料9,000円(学生契約可能)		
備考	2026年10月1日以降の賃貸借契約日より、全管協少額短期保険は20,000円から22,200円に金額変更いたします		

情報更新日2026年7月9日

No.00001483\_303



東京都知事(4)第90794号  
 (公社)全日本不動産協会

## 株式会社TFDエステート

東京都港区赤坂4丁目2-6  
 TEL:03-3584-2666  
 E-mail: es.admin@tfd-com.co.jp  
 URL: http://www.tfd-est.co.jp



携帯サイトから物件詳細を閲覧できます！

取引態様	手数料負担の割合	貸主	0%	借主	100%
代理	手数料配分の割合	元付	0%	客付	100%