

FOR RENT

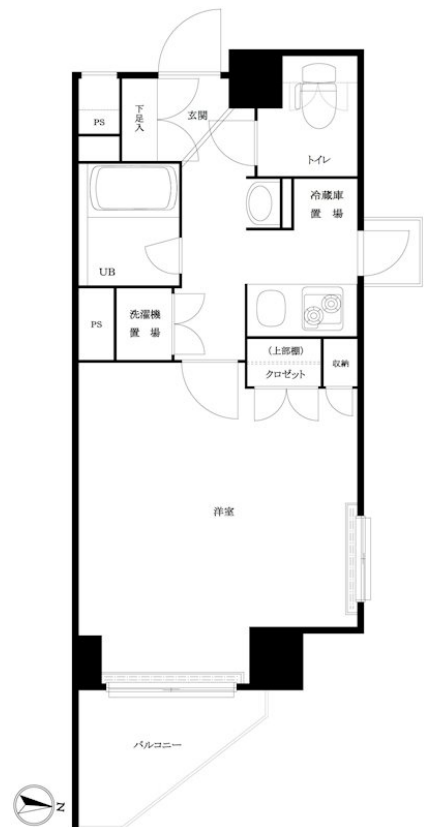
賃料	管理費等
118,000円	10,000円

オートロック,ダブルロック,ディンプルキー,外壁タイル張り

【外観】



【間取り図】



重要 ご入居の皆様へ
 ライフラインサポートサービスのご案内です。
Lifeline Support.
 ライフラインサポート

- PHITSU 水漏れ
- PHITSU 火災
- PHITSU 盗難
- SoftBank 光
- au VISION FOCUS 光
- 各社インターネット

お引越し時の負担を軽減します！
 お手続きはたったの3ステップ

- 1 万が一お買い上げのトラブル発生したら
- 2 専門スタッフが迅速に対応します
- 3 入居に合わせてサポートします

インターネット：0120-977-199
 ライフライン：0120-015-021

図面と現況が異なる場合は現況が優先となります。

間取りの「S」はサービスルーム(納戸)です。

間取り	1K		
敷金	無	礼金	1ヶ月
敷引/償却金	-	保証金	無
物件種別	マンション		
建物名・部屋番号	ループル中野坂上伍番館 404号室		
物件所在地	東京都中野区東中野1丁目7-12		
交通	中央・総武線各停 東中野駅 徒歩8分 東京メトロ丸ノ内線 中野坂上駅 徒歩7分		
間取詳細	K(2畳) 洋室(7.5畳)		
構造・規模	鉄筋コンクリート 7階建 4階		
専有面積	25.67㎡	向き	東
築年月	2013年12月中旬	契約期間	2年
損害保険	有 18,000円 24ヶ月	入居時期	2026年5月上旬
駐車場			
設備	24時間換気システム, 2口コンロ, B S, C S, T Vインターホン, エアコン, ガス給湯, クローゼット, シ		
その他費用	[一時金] TFD Club : 20,000円 鍵交換代 : 27,500円 ルームクリーニング費用(退去時) : 55,000円		
入居諸条件			
保証会社	必須 初回保証料30% (家賃+管理費) 年間保証料10,000円 学生初回保証料9,000円 (学生契約可能)		
備考			

情報更新日2026年4月7日

No.00001479_404



東京都知事(4)第90794号
 (公社)全日本不動産協会
株式会社TFDエステート
 東京都港区赤坂4丁目2-6
 TEL:03-3584-2666
 E-mail: es.admin@tfd-com.co.jp
 URL: http://www.tfd-est.co.jp



携帯サイトから物件詳細を閲覧できます！

取引態様	手数料負担の割合	貸主	0%	借主	100%
代理	手数料配分の割合	元付	0%	客付	100%